



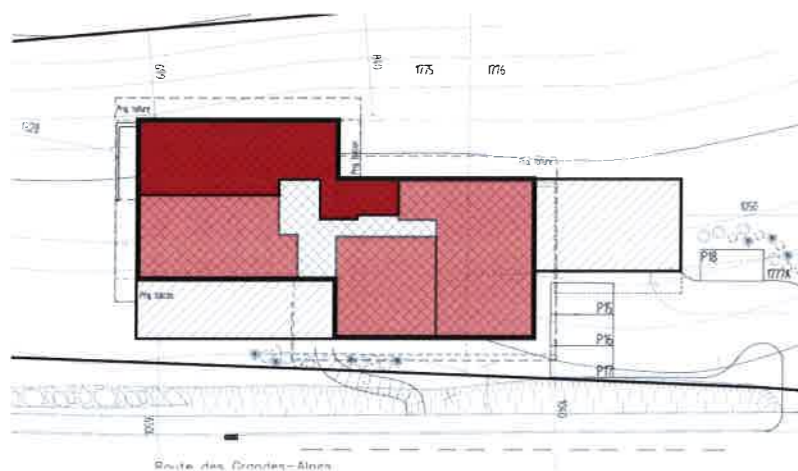
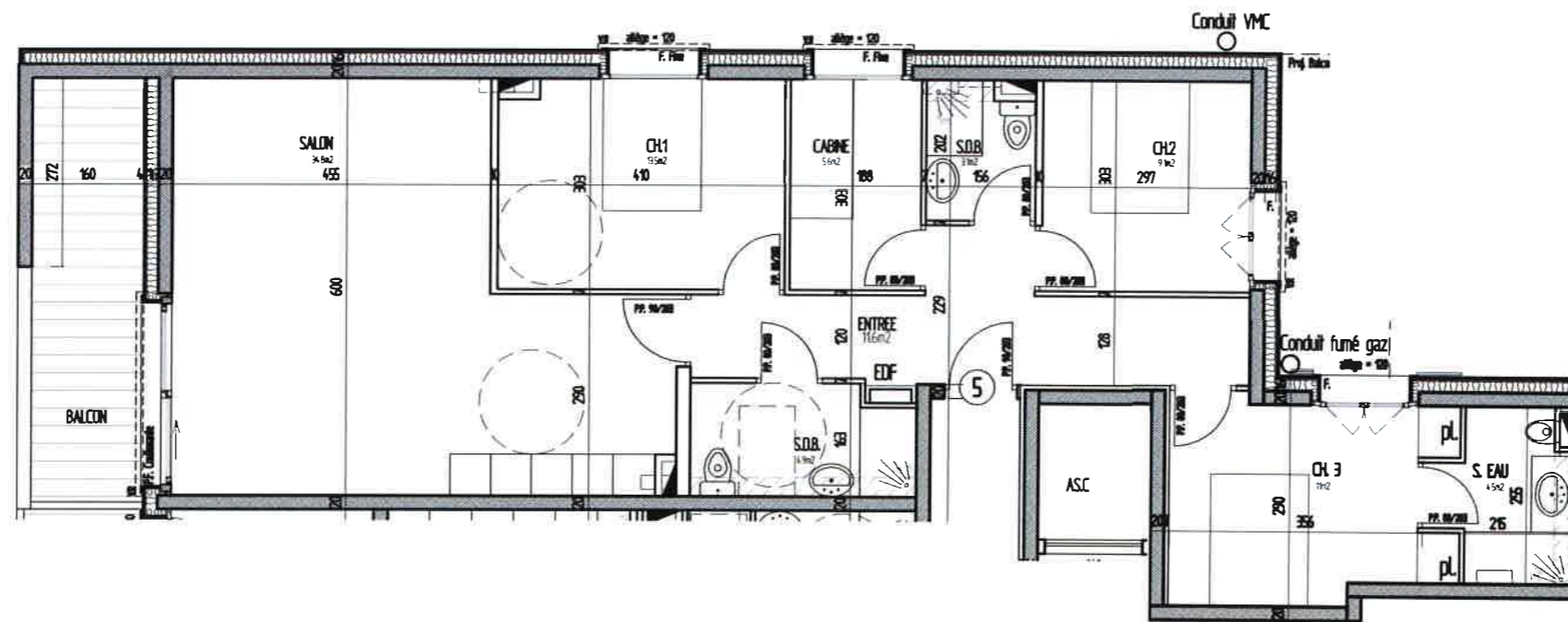
# LES CHALETS DES PERRIÈRES

LIEU-DIT "LES GRANGES"

74260 LES GETS



## APPARTEMENT n°5



Salon/Séjour/Cuisine	34,8
Entrée	11,6
Chambre 1 Hand	13,5
S.D.B	3,1
Chambre 2	9,1
Cabine	5,6
S.D.B hand	4,9
Chambre 3	11
S. d'eau	4,5
<b>TOTAL</b>	<b>98,1</b>
Balcon	11,5

**AVERTISSEMENT :** Les cotes et les surfaces sont mentionnées à titre indicatif et sont susceptibles de variations dans les tolérances du contrat. Les gaines techniques, faux-plafonds, soffites connus sont indiqués à titre indicatif. Pour des raisons techniques, administratives ou réglementaires, ils sont susceptibles d'être modifiés ou créés. La représentation des éléments de cuisine et salle de bains ou salles d'eau n'ont qu'une valeur illustrative. Seuls les équipements définis dans la notice descriptive de vente sont contractuels. La représentation graphique des haies et arbres est purement symbolique et n'a pas de caractère contractuel.

**MODIFICATIONS :** Toutes modifications demandées par l'acquéreur seront étudiées par la selarl marullaz dans le respect des normes et règlements en vigueur. Un accord sur les plus-values éventuelles devra être conclu entre le promoteur et l'acquéreur pour que le plan soit entériné. Le plan définitif devra être signé par le promoteur, le bureau de contrôle, puis l'acquéreur avant tout démarrage de travaux.

selarl MARULLAZ ARCHITECTES DPLG  
135, route du téléphérique - 74110 MORZINE  
tél. 04 50 79 10 79 - fax 04 50 75 99 43  
e-mail : [contact@marullaz-architecte.com](mailto:contact@marullaz-architecte.com)